



L Ö W E N
I M M O B I L I E N

Vermietete Kapitalanlage: „AktivWohnen An der Lamme“ in Bad Salzdetfurth
**Moderne und barrierefreie Neubau-Eigentumswohnung
mit Einbauküche inkl. Mietvertrag**

Das Haus - 8 Wohnungen und mehr



„AktivWohnen - An der Lamme“

Das modern gebaute Senioren-Haus in Bad Salzdetfurth überzeugt als attraktiver Ort des Wohnens mit Blick auf die Lamme.

Der den KfW-55-Standard erfüllende Neubau mit seinen 8 unterschiedlich großen Einheiten für Betreutes Wohnen bietet Gemeinschaft und Rückzugsorte gleichermaßen.

Das umfangreiche, innovative soziale Gemeinschaftskonzept ermöglicht nach individuellen Wünschen und Notwendigkeiten erstklassige Versorgung und abwechslungsreiche Freizeitmöglichkeiten miteinander.

AktivWohnen
An der Lamme

In idealischer Lage direkt an dem kleinen Fluss „Lamme“ erwartet Sie ein der AktivWohnen-Angebote ein modernes, barrierefreies Wohnraum für altersgerechtes Wohnen und Pflege im Altersbereich 60+.

Mit einer Vielzahl von verschiedenen Serviceleistungen erhalten alle Bewohnerinnen ein individuelles Rundum-Service-Paket.

AktivWohnen an der Lamme steht für ein selbstbestimmtes Leben mit bedarfsgerechter Pflege und der Möglichkeit, sich Gemeinschaftsaktivitäten anzuschließen.

Ein Bewohnervorteil stellt es frei, an dem abwechslungsreichen Freizeit- und Veranstaltungprogramm teilzunehmen, sich eigenständig in seiner Wohnung aufhalten oder in dem liebevoll angelegten Garten zu entspannen.

Der mobile Pflegedienst ist täglich vor Ort und jederzeit für die Bewohner über den Hausnotruf erreichbar.

Sie möchten mehr über unser AktivWohnen-Angebot erfahren?
Wir freuen uns auf Ihre Anfrage!

AktivWohnen
Niederstr. 21a
Bad Salzdetfurth

AktivWohnen
An der Lamme
Bad Salzdetfurth

Detailansicht zeigt
mit individueller Betreuung

Dachgeschoss - Wohnung 8



Eckdaten

Objektart	Kapitalanlage
Objekttyp	Eigentumswohnung (vermietet)
Kaufpreis	405.000 €
Käuferprovision	?

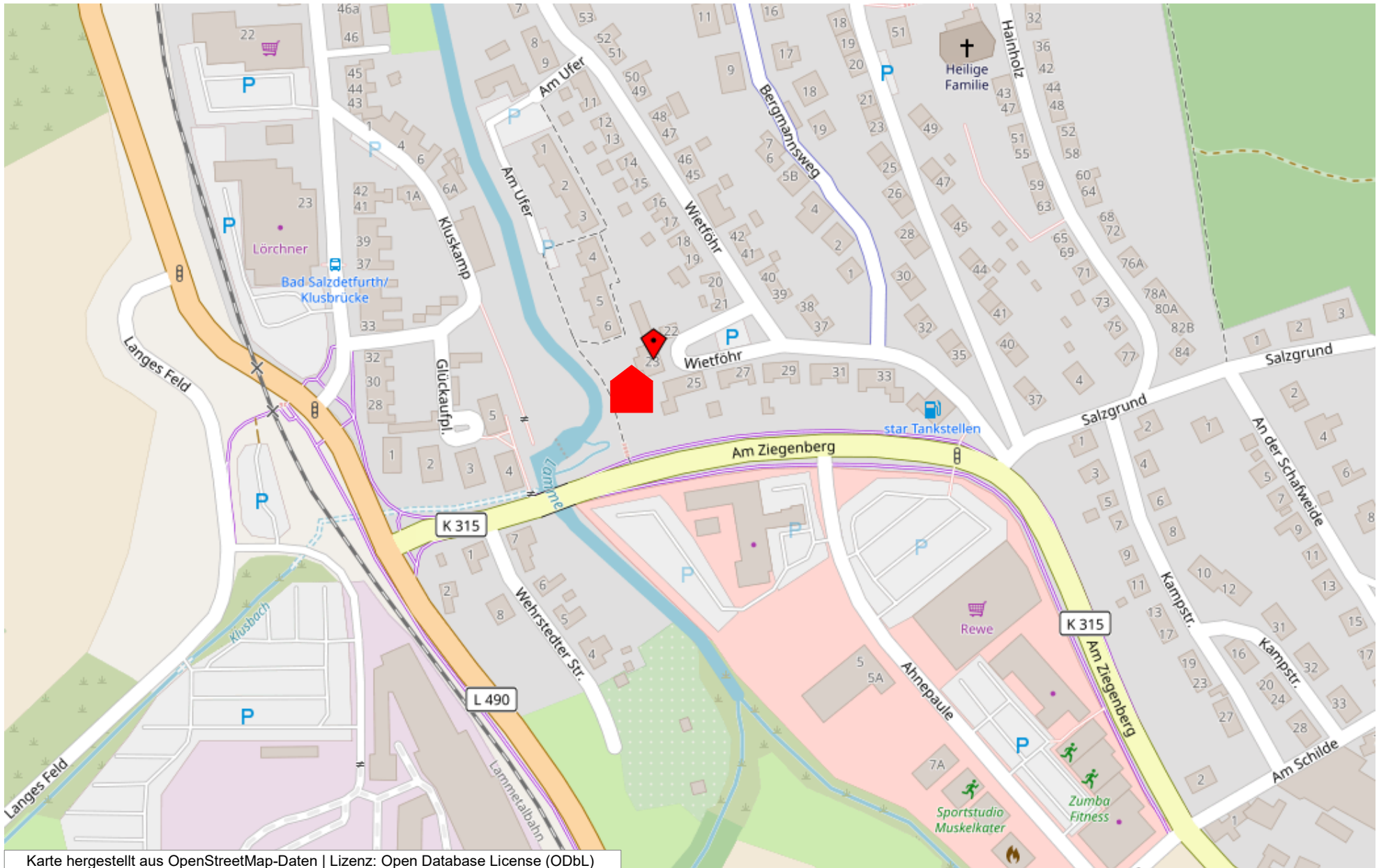
Mietvertrag

Vermietet ab	1. Tag (nach Übergabe und Kaufpreiszahlung)
Laufzeit	10 Jahre + 2 x 5 Jahre
Rendite	3,3 %
Pächter	AktivWohnen Service GmbH, 31162 Bad Salzdetfurth

Ausstattung

Wohnfläche	96,37 m ²
Zimmer	3 zzgl. Gemeinschaftsräume
Grundstück	ca. 900 m ²
Baujahr	2022
Zustand	Erstbezug ca. 10.2022
Einbauküche	Ja
Stellplatz	Ja
Balkon	Ja (Dachterrasse)
Garten	Ja
Sonstiges	Personenaufzug, Barrierefrei, Ladesäule, 2. Abstellraum

Die Lage



Dachgeschoss - Wohnung 8

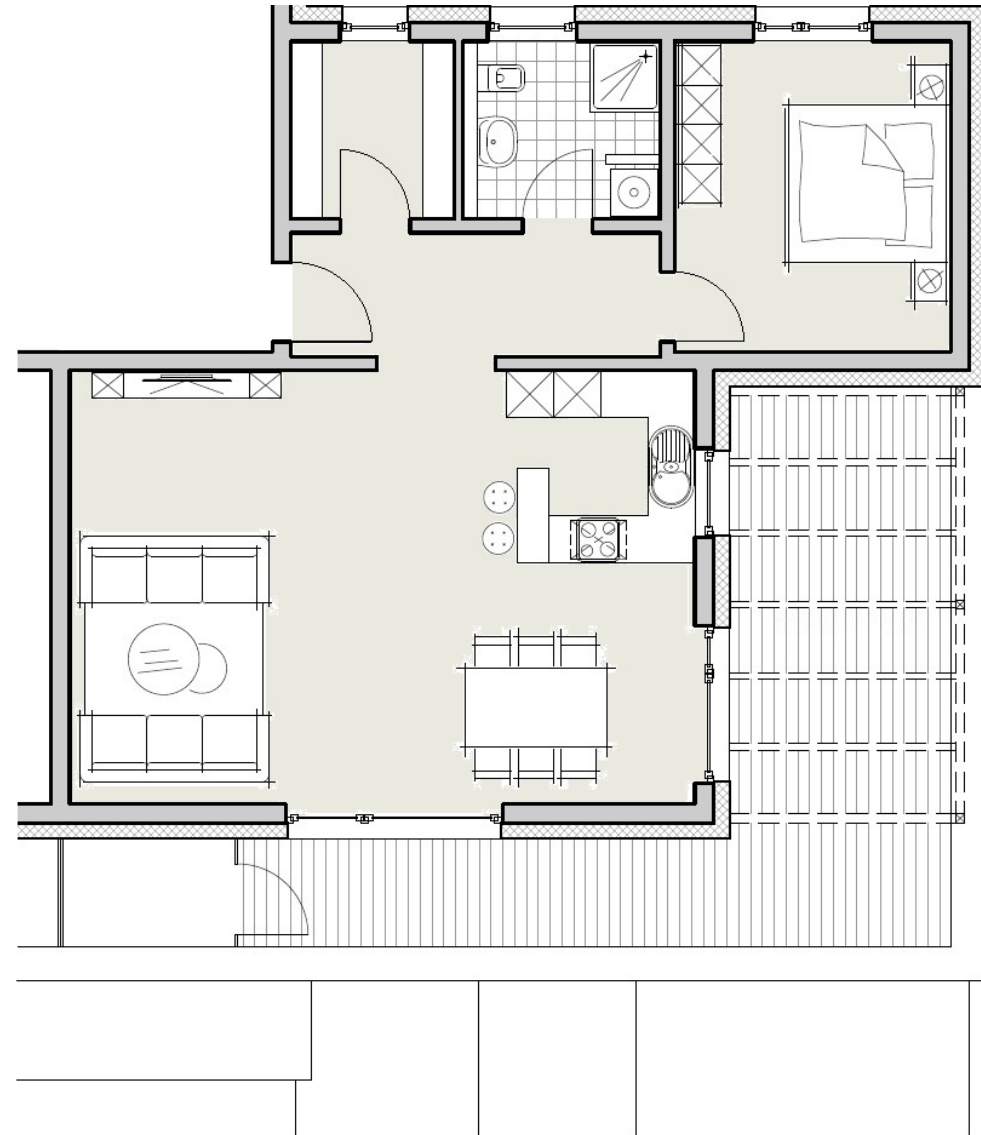
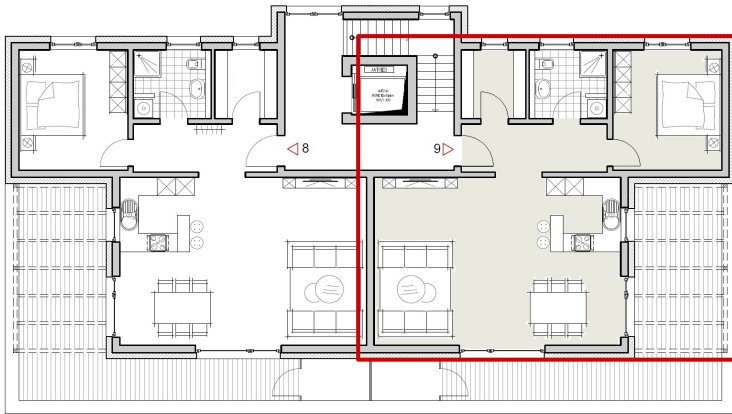


Hochwertige Einbauküche



Kochen/Essen/Wohnen

Dachgeschoss - Wohnung 8



Kochen/Essen/Wohnen	43,77 m ²
Schlafen	13,85 m ²
Bad	5,67 m ²
Flur	7,40 m ²
Abstellraum	4,68 m ²
Abstellraum II	3,00 m ²
Dachterrasse	
<hr/>	
	78,37 m ²
+ Gemeinschaftsflächen	18,00 m ²
<hr/>	
	96,37 m ²